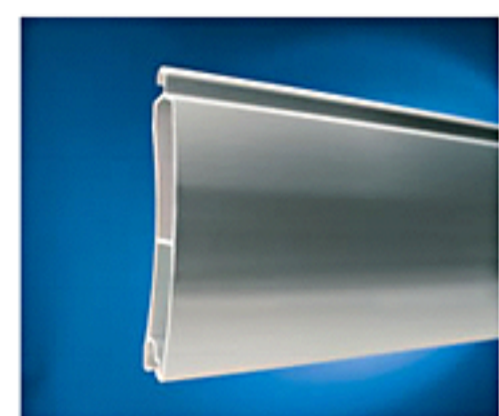


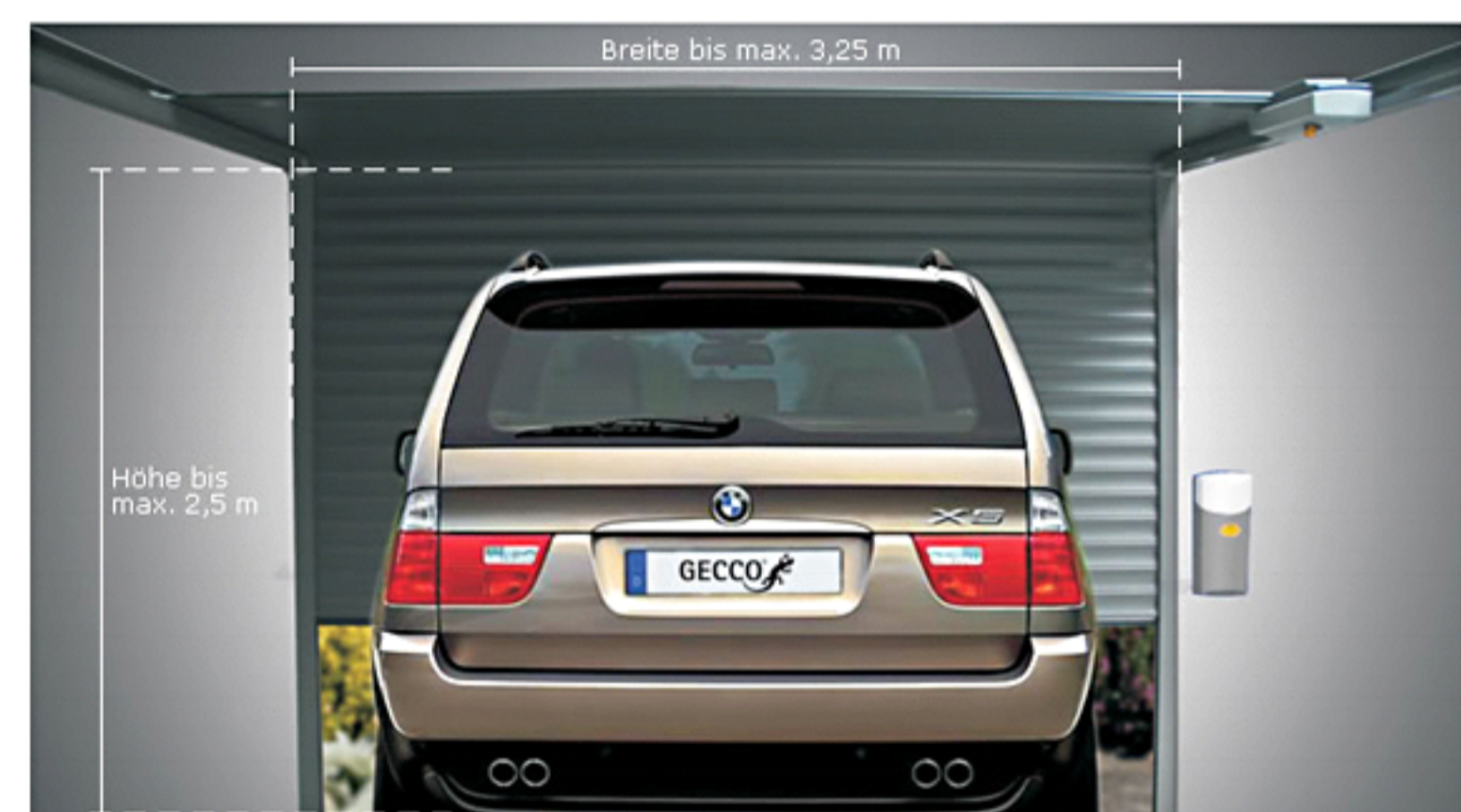
Farben und Profile



Die Profile können mit allen RAL-Farben beschichtet werden.



Technische Details



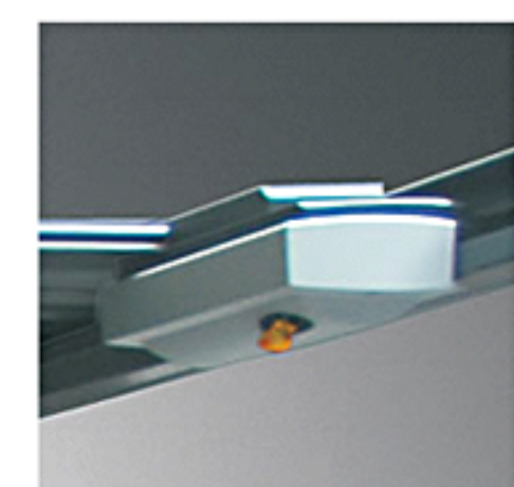
In der Steuereinheit ist ein Licht integriert. Dieses läßt sich auch separat per Handsender bedienen.



Bei Stromausfall kann das Tor durch eine Notentriegelung auch manuell bewegt werden.



Zum Schutz vor Verletzungen stoppt das Tor, wenn es auf ein Hindernis trifft. Zudem besteht keine Einklemmgefahr für Kinderfinger durch die gekapselte Technik.



Das Tor hat einen seitlichen Antrieb.



Eine effektive Sicherheitstechnik erschwert Einbrechern das Leben.



Alle wichtigen Teile sind aus Aluminium hergestellt. Unser Beitrag zum Umweltschutz: FCKW-frei ausgeschäumte Profile.